

0.25 - 0.5



Filetti M10x1 profondità utile 9 mm.
Filetti G1/4 profondità utile 9 mm.

M10x1 глубина резьбы 9 мм.
G1/4 глубина резьбы 9 мм.

OPZIONI

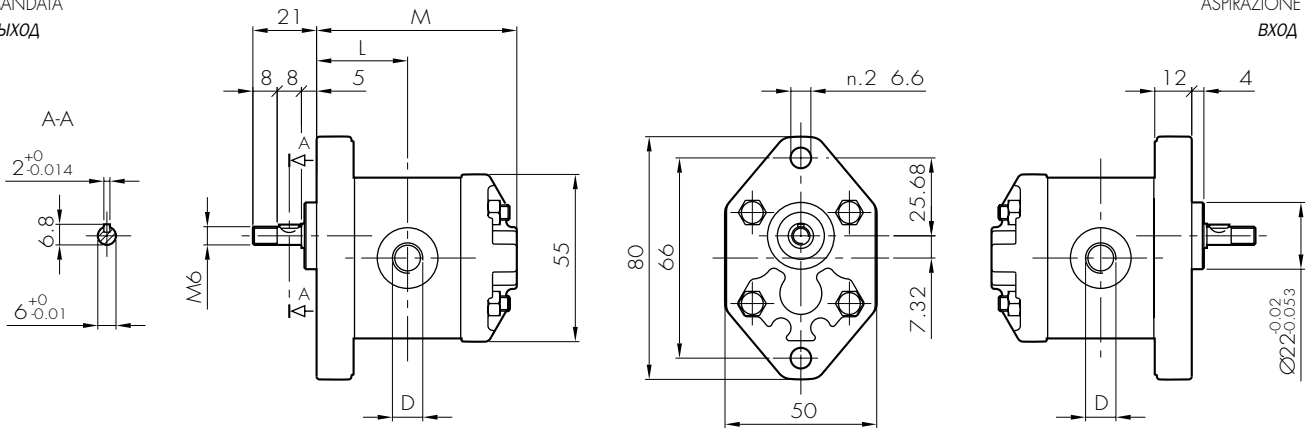
"KK": sono presenti anche le porte di aspirazione e mandata D sul corpo come nella corrispondente versione standard.

ВАРИАНТЫ

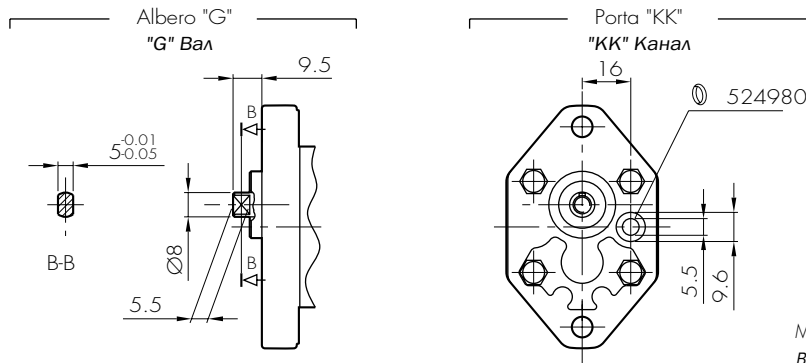
"KK": размеры входных и выходных каналов D на корпусе совпадают с размерами D в стандартной версии.

MANDATA
Выход

ASPIRAZIONE
Вход



Opzioni:
Варианты:

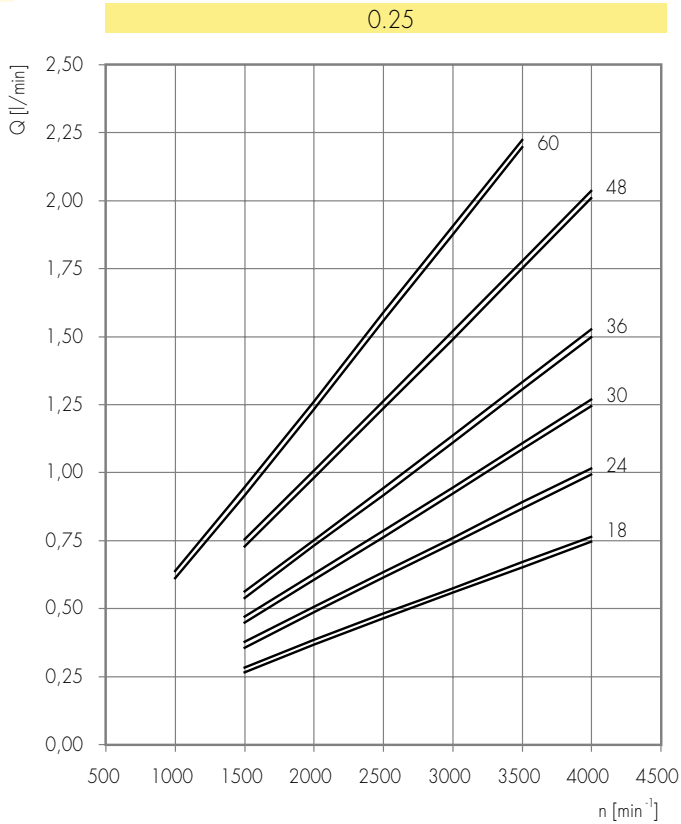


MANDATA
Выход

TIPO ТИП	CILINDRATA РАБОЧИЙ ОБЪЕМ	PORTATA a 1500 giri/min ПОДАЧА при 1500 об/мин	PRESSIONI MASSIME МАКС. ДАВЛЕНИЕ			VELOCITÀ MASSIMA МАКС. СКОРОСТЬ	DIMENSIONI РАЗМЕРЫ		
			P ₁	P ₂	P ₃		M	L	D
	cm ³ /giro (см ³ /об)	litri/min (л/мин)	bar	bar	bar	giri/min (об/мин)	mm	mm	-
0.25 D 18	0,19	0,29	190	210	230	7000	54	24	M10x1
0.25 D 24	0,26	0,38	190	210	230	7000	55	24,5	M10x1
0.25 D 30	0,32	0,48	190	210	230	7000	56	25	M10x1
0.25 D 36	0,38	0,58	190	210	230	7000	57	25,5	M10x1
0.25 D 48	0,51	0,77	190	210	230	7000	59	26,5	M10x1
0.25 D 60	0,64	0,96	190	210	230	7000	61	27,5	M10x1
0.5 D 0,50	0,50	0,75	190	210	230	7000	63	28,5	G1/4
0.5 D 0,75	0,63	0,94	190	210	230	7000	64	29	G1/4
0.5 D 1,00	0,88	1,31	190	210	230	7000	66	30	G1/4
0.5 D 1,30	1,00	1,50	190	210	230	6000	67	30,5	G1/4
0.5 D 1,60	1,25	1,88	190	210	230	5000	69	31,5	G1/4
0.5 D 2,00	1,50	2,25	190	210	230	4000	71	32,5	G1/4

0.25 CURVE CARATTERISTICHE

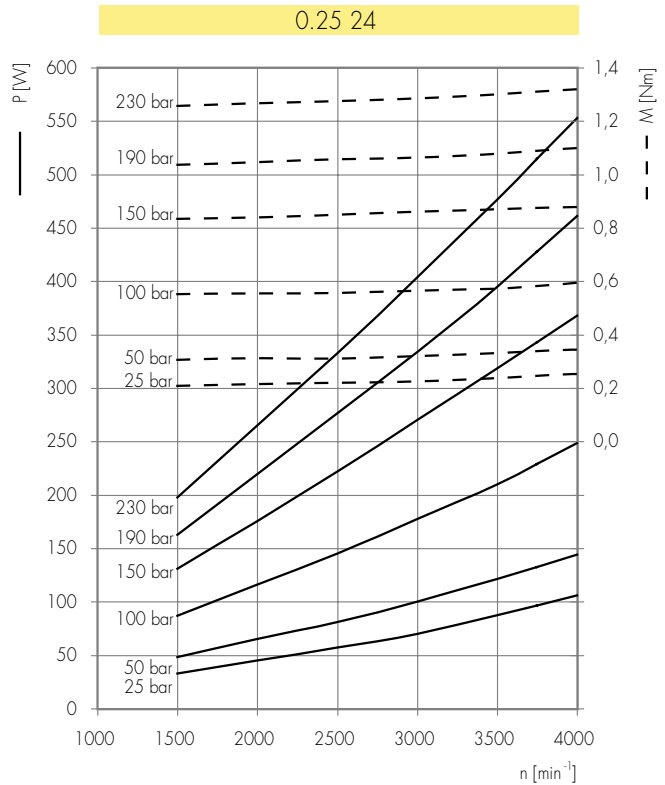
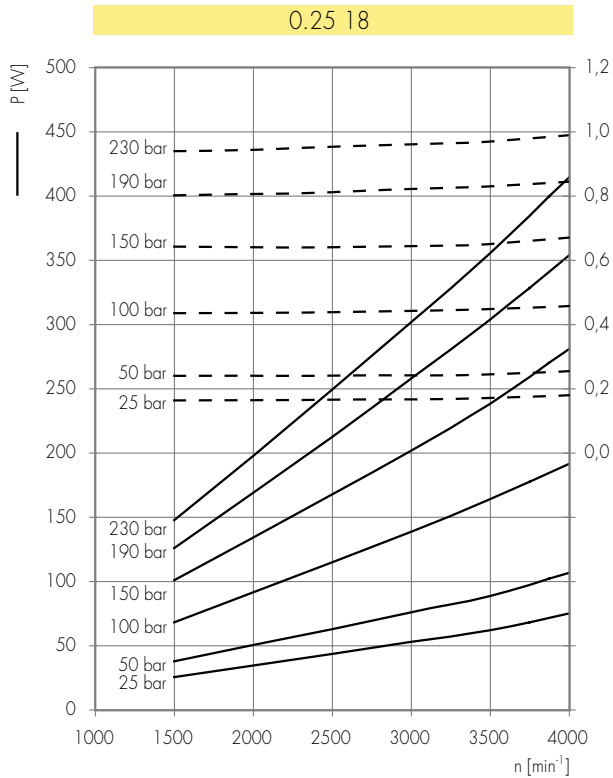
РАБОЧИЕ ХАРАКТЕРИСТИКИ МИКРОНАСОСОВ 0.25

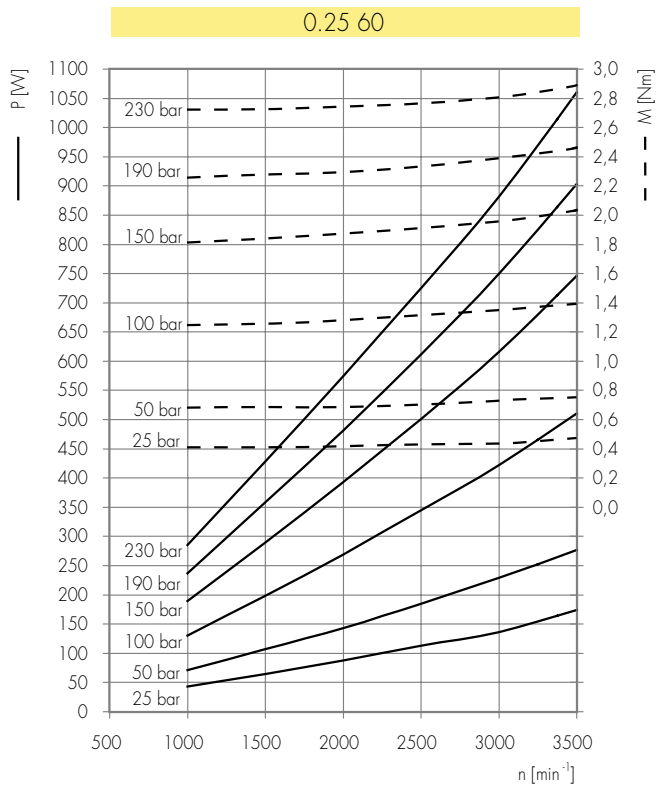
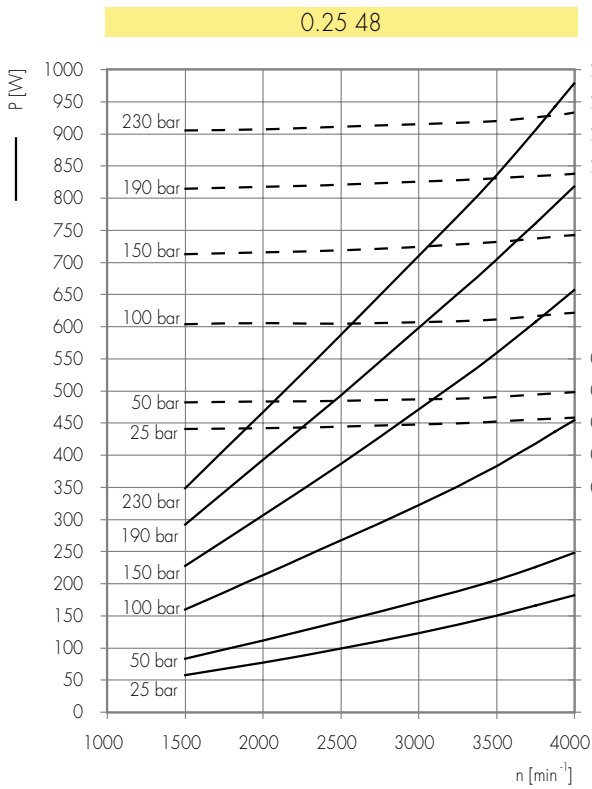
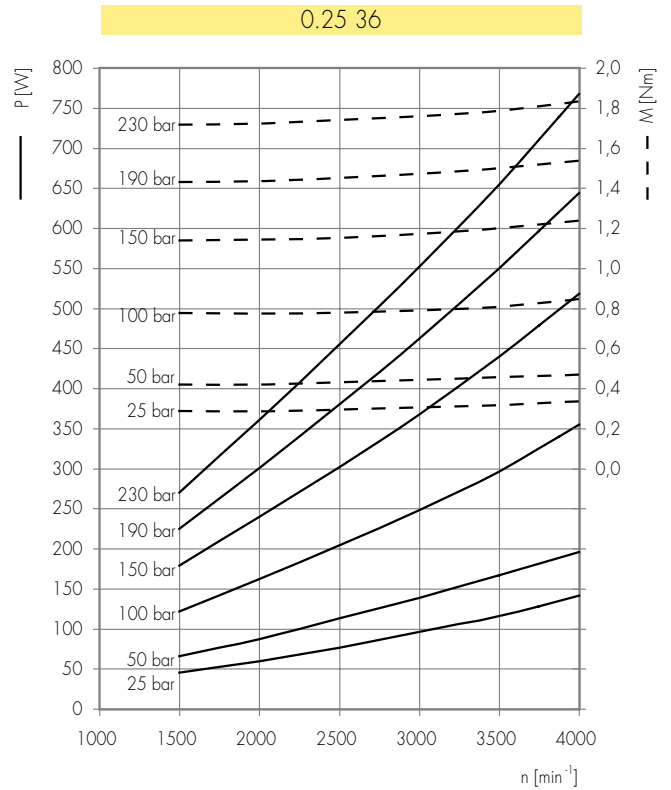
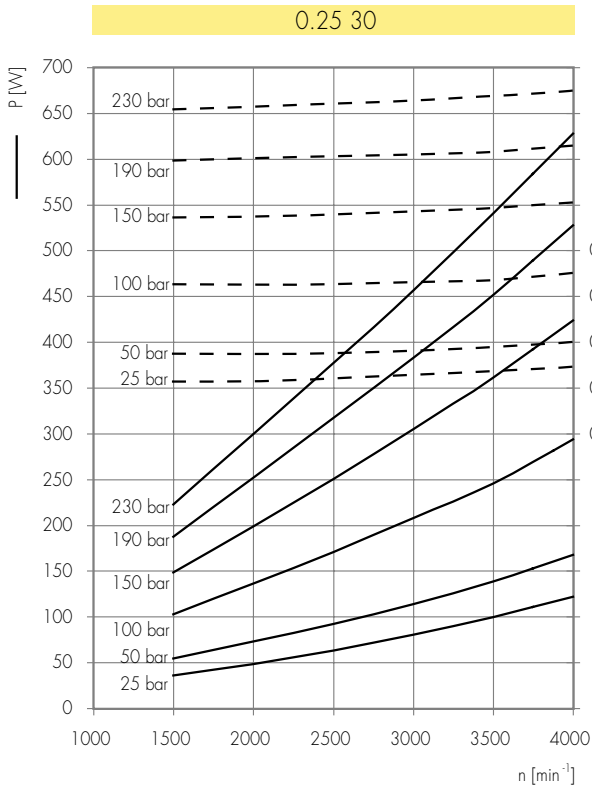


Le curve sono state ottenute alla temperatura di 50°C, utilizzando olio con viscosità 30 cSt alle pressioni sotto riportate.

Каждый график получен при температуре 50°C, при использовании масла вязкостью 30 сСт при этих давлениях.

18
24
30
36
48
60
— 25-230 bar



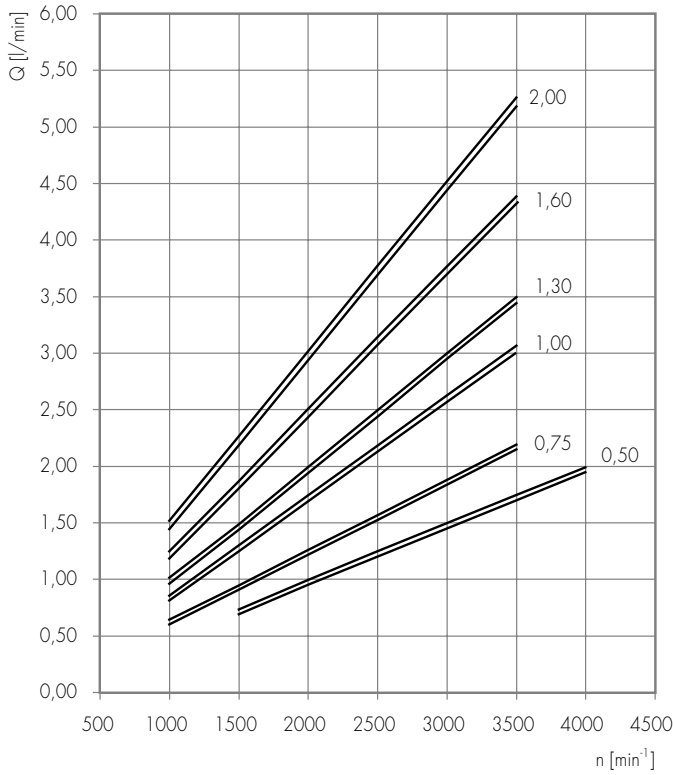


0.5 CURVE CARATTERISTICHE

РАБОЧИЕ ХАРАКТЕРИСТИКИ МИКРОНАСОСОВ 0.5



0.5

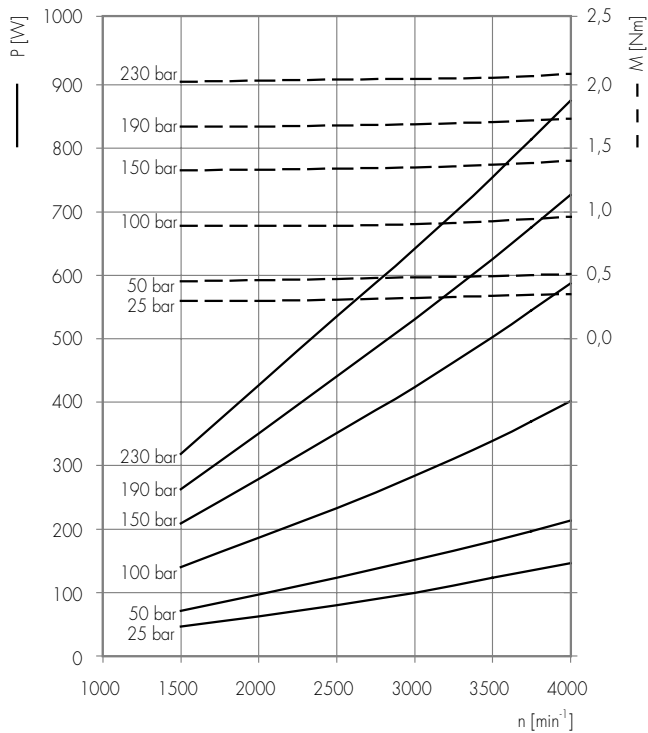


Le curve sono state ottenute alla temperatura di 50°C, utilizzando olio con viscosità 30 cSt alle pressioni sotto riportate.

Каждый график получен при температуре 50 °С, при использовании масла вязкостью 30 сСт при этих давлениях.

- 0,50 — 25-230 bar
- 0,75 — 25-230 bar
- 1,00 — 25-230 bar
- 1,30 — 25-230 bar
- 1,60 — 25-190 bar
- 2,00 — 25-150 bar

0.5 0,50



0.5 0,75

