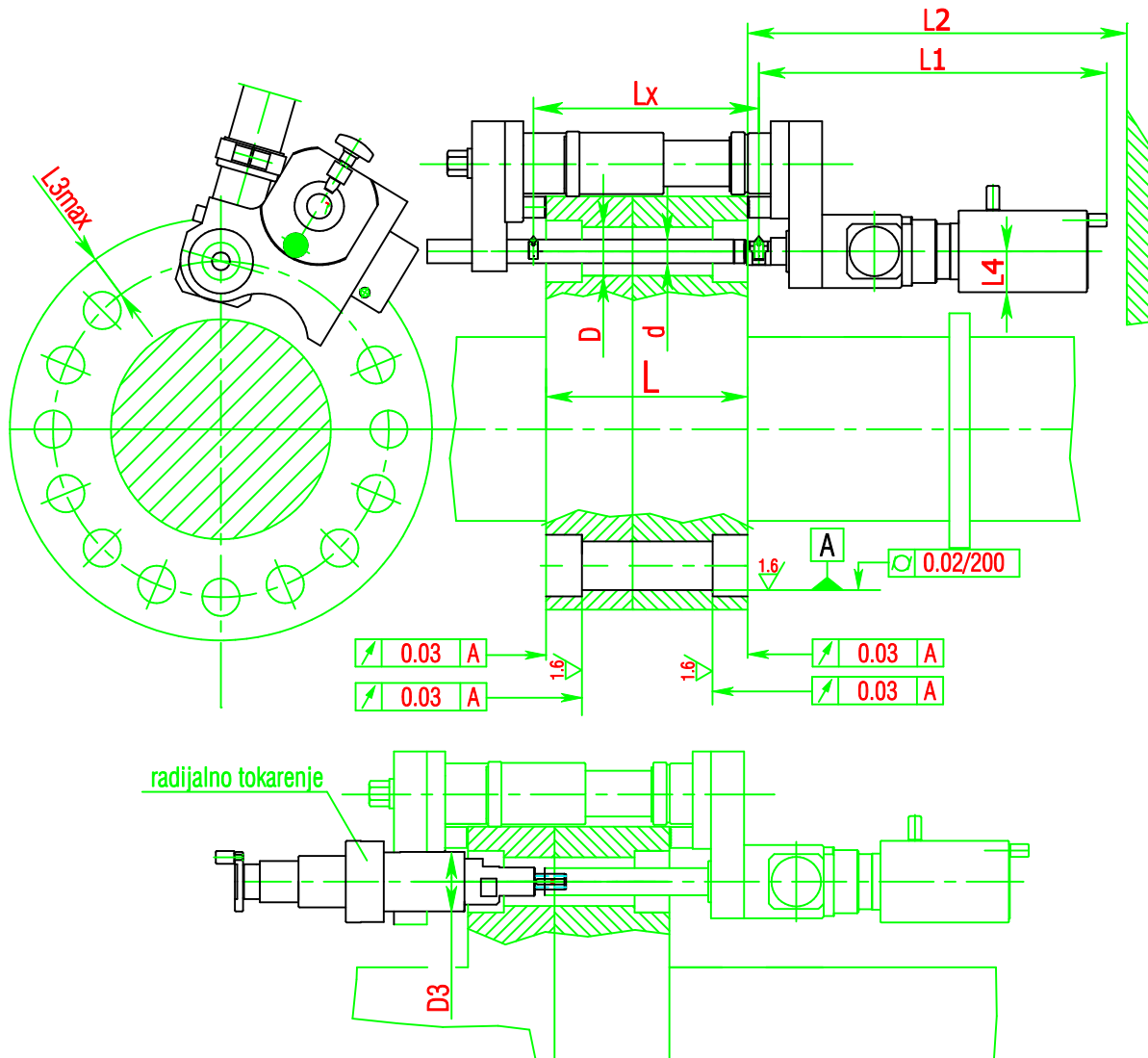


KDM-strojevi



	KDM-1	KDM-2	KDM-3
Promjer tokarenja D	Ø35-Ø55mm	Ø55-Ø75mm	Ø70 - 110mm
Dužina tokarenja L	160- 220mm	200-300mm	300- 420mm
Promjer osovine d	Ø30mm	Ø35mm	Ø40mm
Tokarenje po planu D1	Ø 38-Ø70 max	Ø 55-Ø95 max	Ø 75 - 130 max
Posmak - aksijalno	automatski 0.1 mm/o	automatski 0.1 mm/o	automatski 0.1 mm/o
Posmak - radijalno	ručno	ručno	ručno
Kvaliteta obrade	Ra=1.6	Ra=1.6	Ra=1.6
Lx	245	350	440max
L1	380	480	620
L2	440	600	780
L3	80 max	100 max	130max
L4	40	60	65
D3	60	95	100max

honovanjem se postiže Ra=0.8