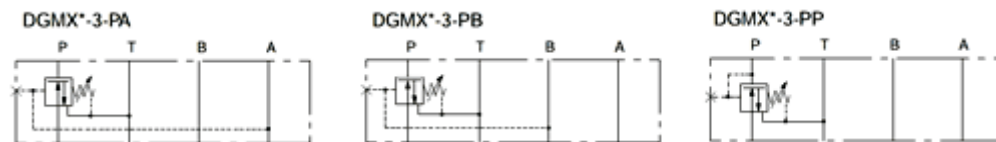


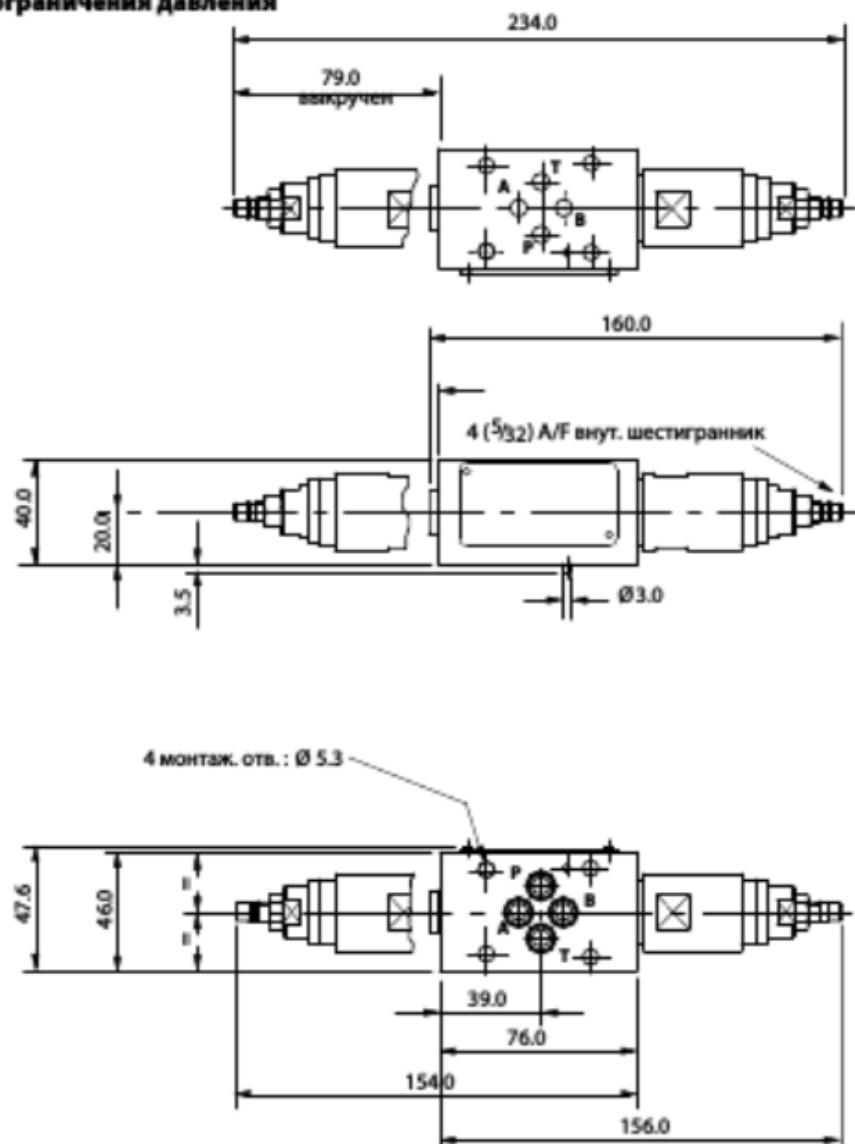
DGMX2-3-* (DGMX1-3-*, DGMX3-3-*) редуционные клапаны

Графическое обозначение клапанов DGMX2-3-*

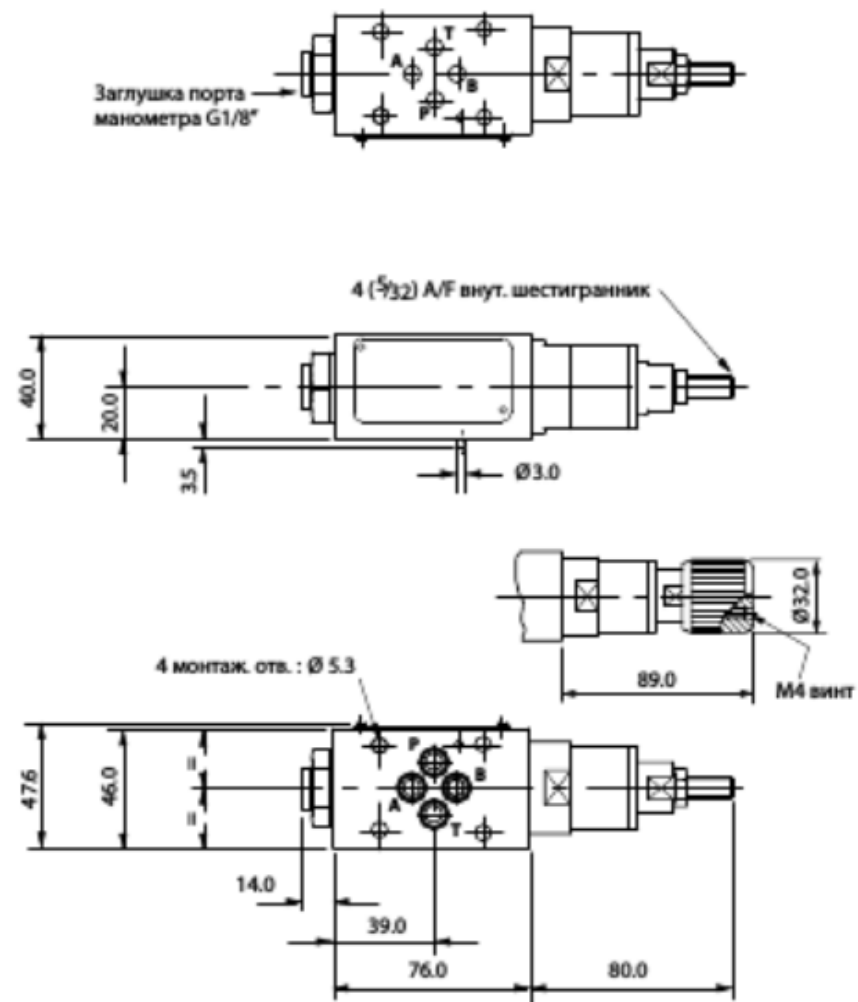


Размеры клапанов DGMX2-3-*

**Габаритные размеры клапанов
ограничения давления**



**Габаритные размеры клапанов
регулирования давления**



- Гидроклапаны **DGMX2(1,3)-3-PA-F(A,B,C,Y,R)W-B40**, **DGMX2(1,3)-3-PB-F(A,B,C,Y,R)W-B40**, **DGMX2(1,3)-3-PP-F(A,B,C,Y,R)W-B40** являются редуционными клапанами в модульном исполнении с монтажной поверхностью, соответствующей стандартам CETOP 03 (Dу=6 мм) и ISO.
- В нормальном состоянии клапан открыт и закрывается в тот момент, когда давление в системе превышает установочное давление. Избыточное давление стравливается в сливную магистраль.
- Гидроклапаны DGMX2-3-* обычно используются в стековых (модульных) гидравлических системах (см. фотографию выше, редуционный клапан обозначен красной стрелкой).

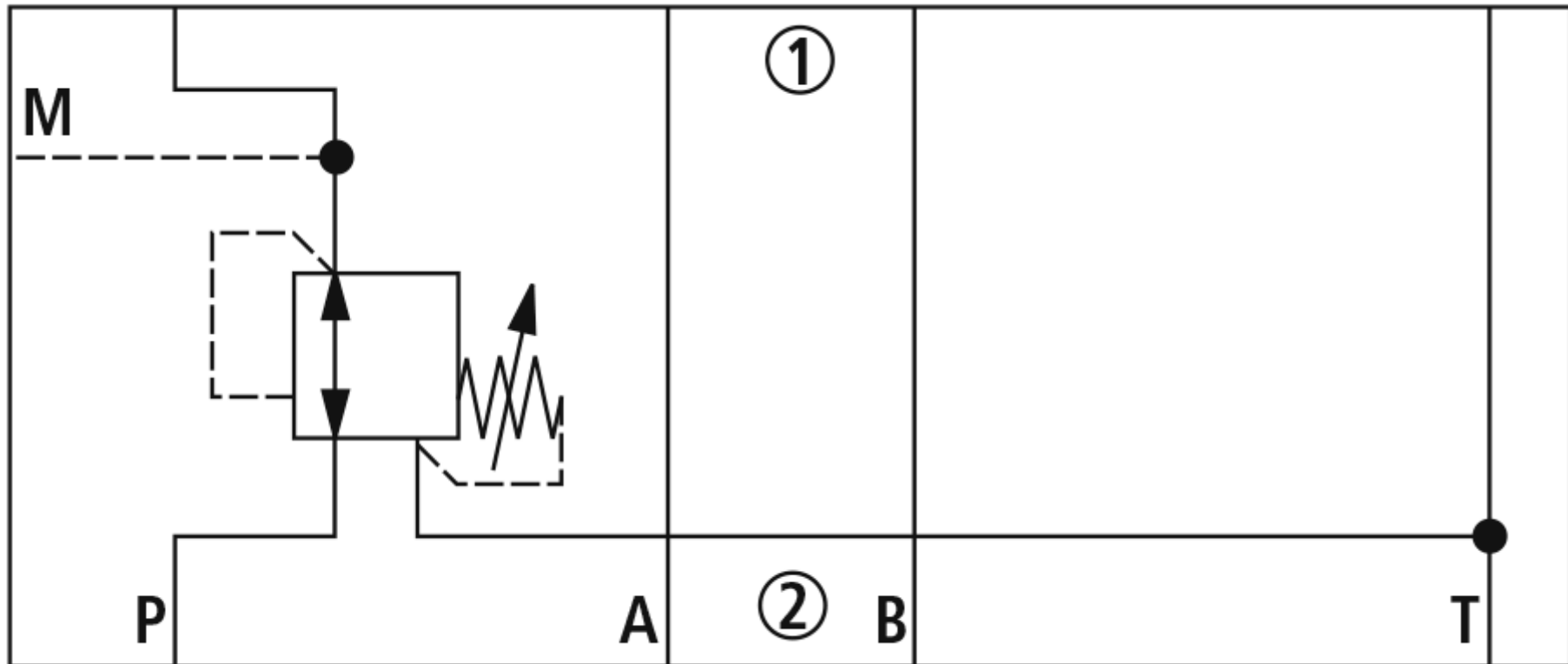
Структура обозначения и параметры клапанов DGMX2-3-*

DGMX2	-	3	-	PA	-	F	W	-	B40	Максимальное рабочее давление	бар	315
									В = отверстие для манометра 1/8 BSP	Минимальное давление управления	бар	3
									40 = серия	Максимальный расход в магистральных регулируемого расхода	л/мин	60
									Виды настроечных элементов:	Рабочая температура жидкости	°С	-20...+80
									Н = регулировочный винт	Температура окружающей среды	°С	-20...+50
									К = лимб с ключом	Вязкость жидкости	сСт	10...400
									W = под шестигранный ключ (со стопорной гайкой)	Рекомендуемая вязкость	сСт	35
									Диапазон настройки давления:	Допустимый уровень загрязнения жидкости	Класс	5/6 по NAS 1638
									А = от 0,3 до 3 МПа	Масса клапана не более	кг	1,3
									В = от 0,35 до 7 МПа	Исполнения по виду регулировочного элемента	-	гайка, винт, лимб с ключом
									С = от 1 до 14 МПа			
									F = от 2 до 25 МПа			
									Y = от 0,14 до 0,7 МПа			
									R = от 0,14 до 4,5 МПа			
									Исполнение по линиям редуцирования:			
									PA = предохранение А, слив в Т			
									PB = предохранение В, слив в Т			
									PP = предохранение Р, слив в Т			
									3 = типоразмер (Dу=6 мм)			
DGMX1, DGMX2, DGMX3 = редуционный клапан модульного монтажа												

Клапан типа **DGMX2-3-PP...** представляет собой редукционный клапан прямого действия секционного исполнения с предохранительной функцией вторичного контура.

Он используется для редуцирования давления в гидросистеме.

Принципиальная гидравлическая схема клапана DGMX2-3-PP



Возможные варианты маркировочного обозначения:

DGMX2-3-PP-AH-40	DGMX2-3-PP-AW-40
DGMX2-3-PP-BH-40	DGMX2-3-PP-BW-40
DGMX2-3-PP-CH-40	DGMX2-3-PP-CW-40
DGMX2-3-PP-FH-40	DGMX2-3-PP-FW-40
DGMX2-3-PP-YH-40	DGMX2-3-PP-YW-40
DGMX2-3-PP-RH-40	DGMX2-3-PP-RW-40

