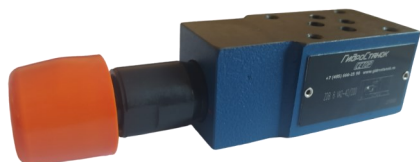


Клапан предохранительный модульный Серия ZDB6

Клапан предохранительный модульный серия ZDB6 — это функционально законченный аппарат для регулировки максимального давления в гидравлическом контуре или системе в целом путем перелива из одной магистрали в другую при достижении установленного давления. Часто такой клапан называют просто переливным. Характеристики клапана: стыковые поверхности по SETOP 3 (NG6 ISO 4401), несколько вариантов исполнения, регулировка от 0 до 315 бар, расход до 60 л/мин, максимальное рабочее давление до 315 бар, температура эксплуатации -30...+80°C, уплотнения NBR.

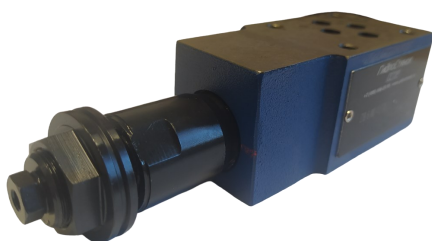
КОДИРОВКА



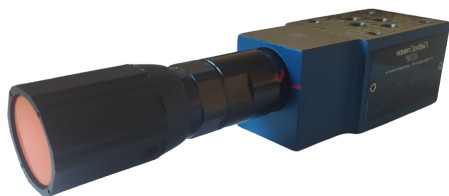
Клапан предохранительный модульный серия ZDB6

1	2	3	4	5	6
---	---	---	---	---	---

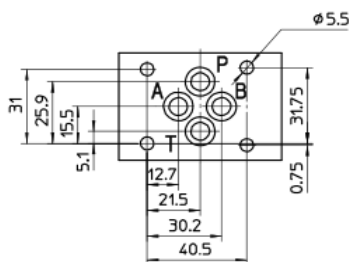
ZDB6 VP 2 - 42 / 50 _



Регулировочный винт со снятой защитной крышкой



Регулировочная рукоятка со шкалой



Монтажная поверхность ISO 4401-AB-03-4 размер 06

Крепление:

4 винта M5x50 класс 12.9

Уплотнения: 4 OR 108

Каналы P,A,B,T: Ø = 7.5 мм (макс.)

№	Обозначение	Расшифровка значений			
1	СЕРИЯ	ZDB6	Клапан предохранительный (переливной) модульный монтаж, SETOP 3		
2	ИСПОЛНЕНИЕ	VP	VP	в канале P, слив в канал T	
			VA	в канале A, слив в канал T	
			VB	в канале B, слив в канал T	
			VC	в канале A и B, слив в канал T	
			VD	в канале A и B, перекрестный слив	
3	КОНСТРУКЦИЯ РЕГУЛИРОВОЧНОГО ВИНТА	2	2 = винт под защитной крышкой (СТАНДАРТ) 7 = рукоятка с шкалой		
4	НОМЕР ЗАВОДСКОЙ ПАРТИИ	42	Номер заводской партии (могут быть разные)		
5	ДИАПАЗОН РЕГУЛИРОВКИ ДАВЛЕНИЯ	50	50 = 5... 50 бар 100 = 5...100 бар 200 = 5...200 бар 315 = 5...315 бар		
6	УПЛОТНЕНИЯ	-	_ = NBR (-30°C ... +80°C) СТАНДАРТ V = FKM (-20°C ... +80°C)		

- Цвет корпуса и шильды в зависимости от номера заводской партии может меняться, но это никаким образом не влияет на качество работы и характеристика клапана.